

Ministerstvo školstva, výskumu, vývoja a mládeže Slovenskej republiky

## **PRÍRUČKA**

*k zberu údajov o pedagogických asistentoch*

**ROK 2026**

Bratislava

2026

## **Obsah**

Úvod	3
1. Administrácia zberu údajov	4
2. Ako postupuje škola s právnou subjektivitou pri zadávaní údajov	5
3. Ako postupuje škola bez právnej subjektivity	6
4. Ako postupuje zriaďovateľ za školy bez právnej subjektivity	6
5. Ako postupuje zriaďovateľ pri vytváraní protokolu zriaďovateľa	9
6. Ako postupuje RÚŠS pri spracovaní protokolu za príslušný kraj	11
7. Kontakty	12

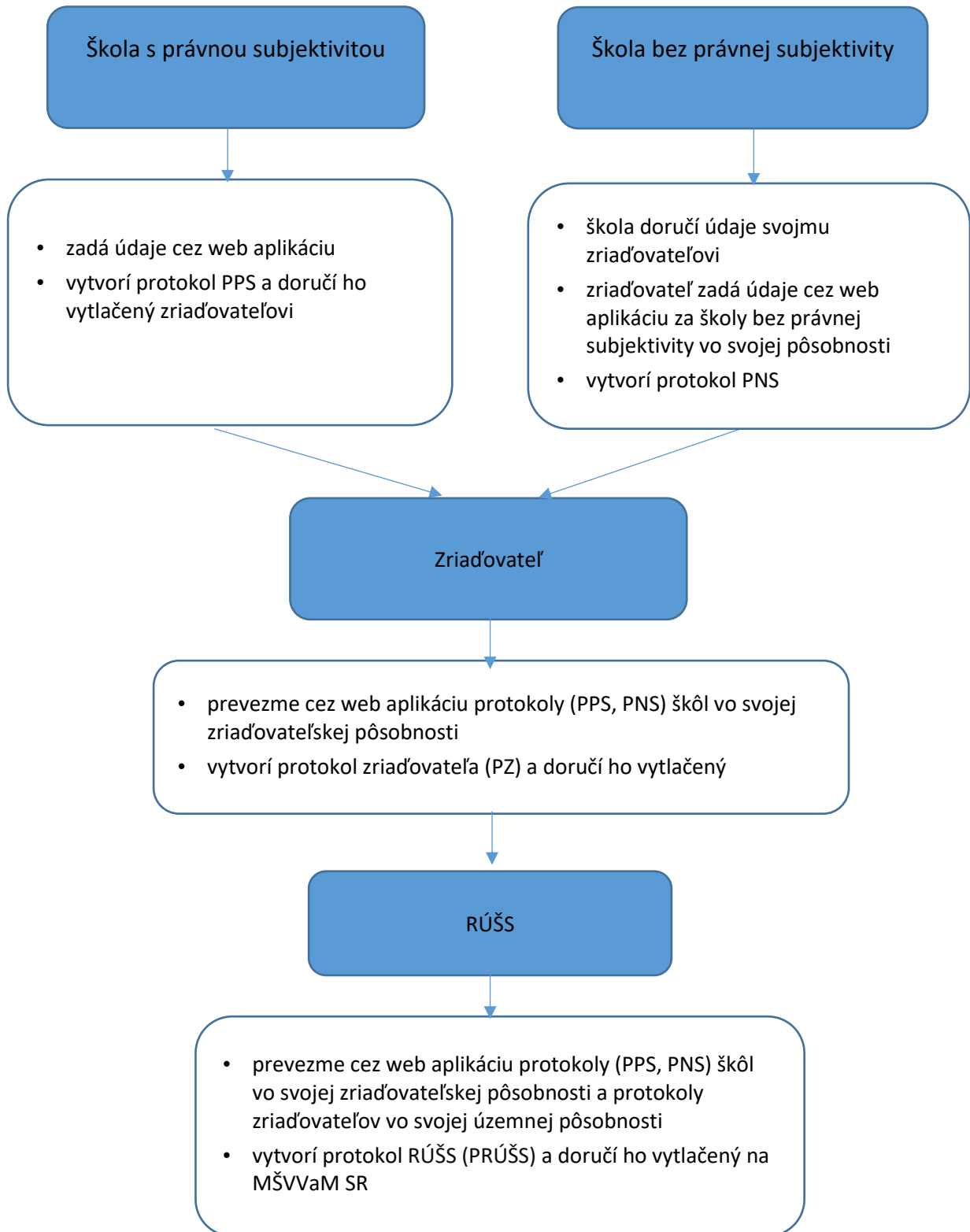
## Úvod

Ministerstvo školstva, výskumu, vývoja a mládeže Slovenskej republiky (ďalej len „MŠVVaM SR“) pridelí a poskytne na účel poskytovania podporného opatrenia podľa metodiky z kapitoly MŠVVaM SR v priebehu kalendárneho roka zriaďovateľovi školy alebo školského zariadenia príspevok na úhradu nákladov na činnosti pedagogického asistenta (ďalej len „PA“) podľa § 27 ods. 1 písm. a) zákona č. 322/2025 Z. z. o financovaní škôl a školských zariadení.

Údaje k prideleniu finančných prostriedkov na PA sa zbierajú prostredníctvom webovej aplikácie „Zber údajov o pedagogických asistentoch“.

Webová aplikácia zberu údajov o PA sa v roku 2026 týka **iba stredných škôl** (ďalej len „SŠ“), **špeciálnych stredných škôl vrátane praktických škôl a odborných učilíšť** (ďalej len „ŠŠŠ“) a **spojených škôl s organizačnou zložkou SŠ a ŠŠŠ** financovaných zo štátneho rozpočtu.

## 1. Administrácia zberu údajov



## 2. Ako postupuje škola s právnou subjektivitou pri zadávaní údajov

### Všeobecné pokyny

Škola s právnou subjektivitou zadáva údaje za kategóriu SŠ a ŠŠŠ priamo pomocou internetovej aplikácie.

### Spustenie internetovej aplikácie

Aplikácia sa spúšťa pomocou prehliadača internetových stránok (napríklad Microsoft Internet Explorer verzie 5 a vyššie).

Do adresného riadku treba napísať adresu: <http://www.vykazy.sk>, stlačiť ENTER. Na stránke, ktorá sa otvorí, vybrať odkaz „Zber údajov o pedagogických asistentoch“. Týmto sa aplikácia spustí. Na úvodnej obrazovke sú termíny spracovania a pomocné materiály.

Pre ďalšiu prácu stlačte tlačidlo **Pokračovať >**.

### Inštrukcie na správne zadanie údajov

#### 1. Výber subjektu

Kliknúť na: **S právnou subjektivitou >** ak výkaz vypíňa Š s právnou subjektivitou (iba za kat. SŠ, ŠŠŠ).

#### 2. Zadanie IČO

Napíšte svoje IČO. Začiatkové nuly nie je nutné zadávať.

Ak svoje IČO nepoznáte, tlačidlom **Hľadať školu** zobrazíte zoznam, kde si ho môžete nájsť. Kliknutím na názov sa vyberie IČO školy.

Po zadaní IČO stlačte tlačidlo **Pokračovať >** pre overenie správnosti identifikačných údajov.

#### 3. Overenie správnosti záznamu s informáciami o vybranej škole

Zobrazia sa údaje o právnom subjekte. Pozorne si prezrite, či IČO súhlasí s tým, ktoré ste zadali v predchádzajúcom kroku a skontrolujte identifikačné údaje. Ak ste zadali nesprávne IČO, vráťte sa naspäť tlačidlom **< Zadať iné IČO** a zadajte správne IČO.

Ak údaje súhlasia, pokračujte stlačením tlačidla **Pokračovať >**.

#### 4. Zadávanie údajov

Škola bude zadávať údaje **iba za kat. SŠ, ŠŠŠ**.

V okne zadávania údajov sa zobrazí pre vybranú školu kat. SŠ, ŠŠŠ príslušnej školy.

Stlačením odkazu **Zadať údaje** alebo **Zmeniť údaje** sa dostanete do okna zadávania údajov.

Po zadaní údajov môžete údaje skontrolovať stlačením tlačidla **Prerátať**. Pokiaľ sú niektoré zadané hodnoty nesprávne, aplikácia Vás na to upozorní zobrazením oznámenia o chybách pri nesprávnych údajoch. Pokiaľ nebudú všetky údaje zadané správne, nebude možné dokončiť zadávanie. Oznámenia o chybe podložené žltou farbou majú len informatívny charakter. Ak chcete zadávať všetky údaje odznova, stlačte tlačidlo **Vynulovať** a formulár sa vymaže.

Ak je všetko v poriadku, zadávanie údajov dokončíte tlačidlom **Dokončiť zadávanie**. V prípade, že niektoré údaje nie sú zadané správne a stlačíte tlačidlo **Dokončiť zadávanie**, pri nesprávnych údajoch sa zobrazia oznámenia o chybách. Po odstránení všetkých chýb dokončíte zadávanie údajov tlačidlom **Dokončiť zadávanie**.

Po zadaní údajov za dané druhy zdravotného znevýhodnenia stlačte tlačidlo **Odoslať údaje >**.

### 5. Vytvorenie a tlač protokolu PPS

Vyplňte údaje o osobe, ktorá údaje zadávala a stlačením tlačidla **Vytvoriť protokol** vytvorte protokol. Zobrazí sa Vám protokol školy s právnou subjektivitou (PPS) a zároveň sa Vám otvorí dialógové okno tlače. Nastavte si potrebný počet kópií a dokončite tlač protokolu.

### 6. Odoslanie protokolu

Vytlačený, potvrdený a podpísaný protokol doručí škola s právnou subjektivitou (kat. SŠ, ŠŠŠ) svojmu zriaďovateľovi v 2 exemplároch (1x pre zriaďovateľa, 1x pre RÚŠŠ).

Jeden protokol PPS si škola uschová pre svoju potrebu.

### 7. Oprava údajov

V prípade akejkolvek opravy údajov je nutné opätovne zadať všetky údaje na server a vytvoriť nový protokol s novým číslom. Vytlačený, potvrdený a podpísaný protokol je nutné odovzdať zriaďovateľovi opätovne v 2 exemplároch a upozorniť ho, že bola urobená oprava po odoslaní protokolu.

Ak potrebujete opraviť len malý počet hodnôt z predchádzajúceho protokolu, je možné načítať si údaje z už vytvoreného protokolu a konkrétne hodnoty opraviť. Postupujte podľa bodov 1, 2, a 3. V bode 4 v časti obrazovky **Predvyplnenie formulára**: do poľa „Zadajte číslo protokolu:“ napíšte kód predchádzajúceho protokolu a stlačte tlačidlo **Predvyplniť**. Stránka sa obnoví a jednotlivé kategórie budú obsahovať hodnoty z daného protokolu. Stlačením tlačidla **Zmeniť údaje** ich môžete ľubovoľne upravovať podľa bodu 4 a ďalej pokračujte bodom 5.

Ak by ste sa rozhodli, že radšej zadáte všetky hodnoty nanovo, zadajte znova všetky údaje pomocou odkazu **Zadať údaje**.

## 8. Ako postupuje škola bez právnej subjektivity

### Všeobecné pokyny

Údaje za školy bez právnej subjektivity (kat. SŠ, ŠŠŠ) zadáva pomocou internetovej aplikácie zriaďovateľ.

Zriaďovateľ školy bez právnej subjektivity (kat. SŠ, ŠŠŠ) vyzve riaditeľa školy, aby pripravil písomný podklad pre zadávanie údajov. Formulár pre písomný podklad je možné získať vytlačením z internetovej aplikácie.

Riaditeľ školy písomne vyplní formulár podľa pokynov uverejnených na internete. Vyplnený formulár s odtlačkom pečiatky a podpisom riaditeľa školy odovzdá svojmu zriaďovateľovi.

Zriaďovateľ zadá údaje z podkladov školy do formulára internetovej aplikácie.

## 9. Ako postupuje zriaďovateľ za školy bez právnej subjektivity

### Všeobecné pokyny

Údaje za školy bez právnej subjektivity (kat. SŠ, ŠŠŠ) zadáva pomocou internetovej aplikácie zriaďovateľ.

Zriaďovateľ školy bez právnej subjektivity (kat. SŠ, ŠŠŠ) vyzve riaditeľa školy, aby pripravil písomný podklad pre zadávanie údajov. Formulár pre písomný podklad je možné získať vytlačením z internetovej aplikácie.

Riaditeľ školy písomne vyplní formulár podľa pokynov uverejnených na internete. Vyplnený formulár s odtlačkom pečiatky a podpisom riaditeľa školy odovzdá svojmu zriaďovateľovi.

Zriaďovateľ podľa podkladov zo svojich škôl bez právnej subjektivity zadá údaje do formulára internetovej aplikácie.

### Spustenie internetovej aplikácie

Aplikácia sa spúšťa pomocou prehliadača internetových stránok (napríklad Microsoft Internet Explorer verzia 5 a vyššie).

Do adresného riadku treba napísať adresu: <http://www.vykazy.sk>, stlačiť ENTER. Na stránke, ktorá sa otvorí, vybrať odkaz „Zber údajov o pedagogických asistentoch“. Týmto sa aplikácia spustí.

Na úvodnej obrazovke sú termíny spracovania a pomocné materiály. Pre ďalšiu prácu stlačte tlačidlo **Pokračovať >**.

### Inštrukcie na správne zadanie údajov

#### 1. Výber subjektu

#### Za školy bez právnej subjektivity (kat. SŠ, ŠŠŠ) vyplní výkaz zriaďovateľ.

Kliknúť na: **Bez právnej subjektivity >** ak výkaz vyplní zriaďovateľ za svoje školy bez právnej subjektivity (kat. SŠ, ŠŠŠ) vo svojej pôsobnosti.

#### 2. Zadanie IČO zriaďovateľa

Napíšte svoje IČO zriaďovateľa, pridelené Štatistickým úradom SR.

Napríklad: 329941 – obec Kamienka

Nešťátni zriaďovatelia, ktorí nemajú IČO pridelené Štatistickým úradom SR používajú **pomocné evidenčné číslo (PEČ)**. Ide o evidenčné číslo, ktoré používajú zriaďovatelia na identifikáciu pri spracovaní štatistických výkazov (napr. Štvrťročný výkaz o práci v školstve Škol (MŠVVaM SR) 1-04).

Ak svoje IČO nepoznáte, tlačidlom **Hľadať zriaďovateľa** zobrazíte číselník, kde si svoje IČO môžete nájsť. Kliknutím na názov sa IČO vybraného zriaďovateľa automaticky doplní.

Po zadaní IČO zriaďovateľa stlačte tlačidlo **Pokračovať >** pre overenie správnosti identifikačných údajov.

#### 3. Overenie správnosti identifikačných údajov o vybranom zriaďovateľovi

Zobrazia sa informácie o zriaďovateľovi. Pozorne si prezrite, či IČO zriaďovateľa súhlasí s tým, ktoré ste zadali v predchádzajúcom kroku a skontrolujte identifikačné údaje. Ak zistíte nezrovnalosť, oznámte nám to tlačidlom **Ohlásiť zmenu údajov**, v nasledujúcej tabuľke napíšte identifikačných údajov a text pripomienky. Stlačením tlačidla **Odoslať** bude oznam zaslaný elektronickou poštou na MŠVVaM SR. V aplikácii sa budú používať naďalej pôvodné údaje.

Ak ste zadali nesprávne IČO zriaďovateľa, vráťte sa naspäť tlačidlom **< Zadať iné IČO** a zadajte správne IČO.

Ak údaje súhlasia, pokračujte stlačením tlačidla **Pokračovať >**.

#### 4. Zadávanie údajov

V okne zadávania údajov sa zobrazí zoznam škôl bez právnej subjektivity s formulármi pre vyplnenie údajov.

Škola bude zadávať údaje **iba za kat. SŠ, ŠŠŠ**.

Ak vo Vašej zriaďovateľskej pôsobnosti existuje škola (kat. SŠ, ŠŠŠ) bez právnej subjektivity, ktorá sa v zozname nenachádza, stlačte tlačidlo **Ohlásiť problém** a napíšte chýbajúci subjekt spolu s Vašimi identifikačnými údajmi do okna Pripomienka pre MŠVVaM SR. Vaša požiadavka bude zaslaná tlačidlom

**Odoslať** na MŠVVaM SR, kde po preverení bude subjekt doplnený do aplikácie na internete. O doplnení Vám bude zaslaný oznam elektronickou poštou.

Údaje zadávajúte až po doplnení Vami požadovanej školy alebo zadajte údaje pre existujúce subjekty, vytvorte protokol a vytlačte si ho. Po obdržaní oznamu o doplnení subjektu postupujte podľa bodu 7 (Oprava údajov).

Stlačením odkazu **Zadať údaje** alebo **Zmeniť údaje** pre každý subjekt sa dostanete do okna zadávania údajov. Po zadaní údajov pre vybraný subjekt je možné stlačením tlačidla **Prerátať** z vložených údajov vypočítajú súčty, ktoré sa zobrazia v príslušných riadkoch (*takto si skontrolujete správnosť vložených údajov*).

Pokiaľ sú niektoré zadané hodnoty nesprávne, aplikácia Vás na to upozorní zobrazením oznámenia o chybách pri nesprávnych údajoch. Pokiaľ nebudú všetky údaje správne zadané, nebude možné dokončiť zadávanie. Oznámenia o chybe podložené žltou farbou majú len informatívny charakter.

Ak je všetko v poriadku, zadávanie údajov pre vybraný subjekt dokončíte tlačidlom **Dokončiť zadávanie**.

V prípade, že niektoré údaje nie sú zadané správne a stlačíte tlačidlo **Dokončiť zadávanie**, zobrazia sa vám oznámenia o chybách pri nesprávnych údajoch. Po odstránení všetkých chýb dokončíte zadávanie údajov tlačidlom **Dokončiť zadávanie**.

Po zadaní údajov pre všetky školy, ktoré sú financované z rozpočtovej kapitoly MŠVVaM SR stlačte tlačidlo **Odoslať údaje >**.

Nie je nutné vyplniť údaje pre všetky kategórie ak škola nemá žiakov so zdravotným znevýhodnením v niektorej kategórii.

#### 5. Vytvorenie a tlač protokolu PNS

Vyplňte údaje o osobe, ktorá údaje zadávala, a stlačením tlačidla **Vytvoriť protokol** vytvorte protokol. Zobrazí sa Vám protokol školy bez právnej subjektivity (PNS) o zadaných údajoch a zároveň sa Vám otvorí dialógové okno tlače. Nastavte si potrebný počet kópií a dokončíte tlač protokolu. Jeden protokol si uschovajte pre svoje potreby.

#### 6. Odoslanie protokolu

Vytlačený, potvrdený a podpísaný protokol zriaďovateľ použije pri vytváraní protokolu zriaďovateľa (PZ), priloží ho k protokolom od svojich právnych subjektov a následne doručí spolu s protokolom zriaďovateľa (PZ) na RÚŠS.

#### 7. Oprava údajov

V prípade akejkoľvek opravy údajov je nutné opätovne zadať všetky údaje na server a vytvoriť nový protokol s novým číslom. Vytlačený, potvrdený a podpísaný protokol je nutné opätovne priložiť k protokolom od svojich právnych subjektov a použiť ho pri vytváraní svojho nového protokolu zriaďovateľa (PZ). Jeden exemplár je potrebné si uschovať a následne s protokolom PZ doručiť na RÚŠS.

Ak potrebujete opraviť len malý počet hodnôt z predchádzajúceho protokolu, je možné načítať si údaje z protokolu a konkrétne hodnoty opraviť. Postupujte podľa bodov 1, 2, 3 a v bode 4 v časti obrazovky **Predvyplnenie formulára**: do poľa „Zadajte číslo protokolu:“ napíšte kód predchádzajúceho protokolu a stlačte tlačidlo **Predvyplniť**. Stránka sa obnoví a jednotlivé subjekty budú obsahovať hodnoty z daného protokolu. Stlačením tlačidla **Zmeniť údaje** ich môžete ľubovoľne upravovať podľa bodu 4 a ďalej pokračujte bodom 5.

Ak by ste sa rozhodli, že radšej zadáte všetky hodnoty nanovo, zadajte znova všetky údaje pre jednotlivé subjekty pomocou odkazov **Zadať údaje**.

## 5. Ako postupuje zriaďovateľ pri vytváraní protokolu zriaďovateľa

### Všeobecné pokyny

Zriaďovateľ obdrží od škôl (kat. SŠ, ŠŠŠ) vo svojej pôsobnosti písomnú formu vytvorených protokol (PPS) a pridá k nim aj svoj protokol škôl (kat. SŠ, ŠŠŠ) bez právnej subjektivity (PNS).

### Spustenie internetovej aplikácie

Aplikácia sa spúšťa pomocou prehliadača internetových stránok (napríklad Microsoft Internet Explorer verzie 5 a vyššie).

Do adresného riadku treba napísať adresu: <http://www.vykazy.sk>, stlačiť ENTER. Na stránke, ktorá sa otvorí, vybrať odkaz „Zber údajov o pedagogických asistentoch“. Týmto sa aplikácia spustí.

Na úvodnej obrazovke sú termíny spracovania a pomocné materiály. Pre ďalšiu prácu stlačte tlačidlo **Pokračovať >** a následne v časti **Preberanie protokolov** tlačidlo **Preberanie >**.

### Inštrukcie na správne preberanie protokolov

Zriaďovateľ preberá protokoly pomocou internetovej aplikácie, ktoré vstúpili do zberu, keď má protokoly od škôl (kat. SŠ, ŠŠŠ) vo svojej zriaďovateľskej pôsobnosti (PPS) a svoj protokol za školy (kat. SŠ, ŠŠŠ) bez právnej subjektivity (PNS) vo svojej pôsobnosti.

#### 1. Zadanie IČO zriaďovateľa

Napište IČO zriaďovateľa.

Ak zriaďovateľ svoje IČO nepozná, tlačidlom **Hľadať zriaďovateľa** sa zobrazí číselník, kde svoje IČO môže nájsť. Kliknutím na názov sa IČO vybraného zriaďovateľa automaticky doplní.

Po zadaní IČO stlačte tlačidlo **Pokračovať >** pre overenie správnosti identifikačných údajov.

#### 2. Overenie správnosti identifikačných údajov o vybranom zriaďovateľovi

Pozorne si prezrite IČO (či súhlasí s tým, ktorý ste zadali v predchádzajúcom kroku) a skontrolujte identifikačné údaje, ktoré aplikácia zobrazí.

Ak ste zadali nesprávne IČO zriaďovateľa, vráťte sa naspäť tlačidlom **< Zadať iné IČO** a zadajte správne IČO.

Ak je niektorý z identifikačných údajov nesprávny, prosím oznámte nám to tlačidlom **Ohlásiť zmenu údajov**, doplnením identifikačných údajov v nasledujúcej tabuľke a stlačením tlačidla **Odoslať**. Táto informácia bude odoslaná na MŠVVaM SR, ale v aplikácii sa budú používať naďalej pôvodné údaje.

Ak údaje súhlasia, pokračujte stlačením tlačidla **Pokračovať >**.

#### 3. Zadanie kódov prijatých protokolov a tvorba protokolu zriaďovateľa (PZ)

Zadajte do vyznačeného poľa kódy prijatých protokolov doručených od právnych subjektov vo Vašej pôsobnosti (PPS) a kód protokolu, ktorý ste vytvorili sami za neprávne subjekty vo svojej pôsobnosti (PNS). Kódy jednotlivých protokolov oddelíte Enterom, medzerou alebo čiarkou. Stlačte tlačidlo **Prevziať protokoly**. V časti okna **Prebrané protokoly** sa Vám zobrazia v tabuľke kódy protokolov s identifikačnými údajmi subjektu. Ak boli niektoré kódy protokolov zadané nesprávne, objaví sa chybový oznam a v zozname protokolov na prebratie sa chybné kódy protokolov označia hviezdikami. Opravte chybné kódy protokolov, vymažte hviezdčky a chybové oznamy v poli kódov protokolov a znova stlačte tlačidlo **Prevziať protokoly**. Ak boli protokoly úspešne prevzaté, zobrazí sa ich zoznam s možnosťou spätného odobratia tlačidlom **Odobráť**. Po úspešnom prevzatí stlačte tlačidlo **Dokončiť preberanie**. Zadajte údaje o zadávateľovi a stlačte tlačidlo **Vytvoriť protokol**.

Ak ste nevyplnili údaje o osobe, ktorá údaje zadávala (o sebe), objaví sa na stránke chybový oznam. Zadajte údaje do príslušných políček a znova stlačte tlačidlo **Vytvoriť protokol**.

**4. Tlač protokolu zriaďovateľa**

Ak boli všetky kódy prijatých protokolov správne a boli vyplnené aj údaje o zadávateľovi, zobrazí sa Vám protokol o zadaných údajoch a zároveň sa Vám otvorí dialógové okno tlač. Nastavte si potrebný počet kópií (2) a dokončite tlač protokolu. Jeden protokol si uschovajte pre svoje potreby.

**5. Odoslanie protokolu**

Vytlačený, potvrdený a podpísaný protokol zriaďovateľ doručí v jednom exemplári územne príslušnému RÚŠS v stanovenom termíne spolu s protokolmi (PPS) od Š s právnou subjektivitou a protokolmi (PNS) za svoje Š bez právnej subjektivity.

**6. Oprava údajov**

Ak bola zistená chyba po odoslaní protokolu na príslušný RÚŠS, zriaďovateľ znova zadá kódy protokolov (vrátane opraveného protokolu od konkrétnej školy kde nastala chyba), vytvorí nový protokol (PZ) a postupuje ďalej podľa bodu 3. Pri odosielaní protokolu na RÚŠS upozorní, že bola vykonaná zmena.

Ak potrebujete opraviť len malý počet hodnôt z predchádzajúceho protokolu, je možné načítať údaje z protokolu a konkrétne hodnoty opraviť. Postupujte podľa bodov 1, 2 a v bode 3 v časti okna **Predvyplnenie formulára** do poľa „Zadajte číslo protokolu:“ napíšte kód predchádzajúceho protokolu a stlačte tlačidlo **Predvyplniť**.

Stránka sa obnoví a zoznam bude obsahovať všetky kódy protokolov, ktoré daný protokol obsahoval. Zoznam potom môžete ľubovoľne upravovať a ďalej pokračujete bodom 3.

## **7. Ako postupuje RÚŠS pri spracovaní protokolu za príslušný kraj**

V procese administrácie plní RÚŠS nasledovné úlohy:

- Zabezpečí vytvorenie protokolu za SŠ a ŠŠŠ vrátane spojených škôl s organizačnou zložkou SŠ a ŠŠŠ vo svojej zriaďovateľskej pôsobnosti (PZ), ktoré vstúpili do zberu.
- Priebežne preberá protokoly od jednotlivých zriaďovateľov SŠ a ŠŠŠ vrátane protokolov SŠ a ŠŠŠ s právnou subjektivitou a bez právnej subjektivity.
- Zadá na server kódy protokolov zriaďovateľov SŠ a ŠŠŠ (PZ).
- Priebežne sleduje stav v odosielaní protokolov zriaďovateľov SŠ a ŠŠŠ vo svojej územnej pôsobnosti.
- Priebežne poskytuje odbornú-poradenskú službu súvisiacu s administráciou.

RÚŠS po skompletizovaní protokolov zriaďovateľov SŠ a ŠŠŠ vytlačí 2 krát protokol (PRÚŠS); jeden krát pre seba a jeden krát opečiatkovaný a podpísaný doručí do **05. 06. 2026** MŠVVaM SR.

## 8. Kontakty

Pokiaľ potrebujete konzultovať niektoré nejasnosti, prípadne problémy, ktoré sa vyskytnú pri použití internetovej aplikácie, uvádzame kontaktné adresy:

### Konzultácie k internetovej aplikácii

- **CVTI SR - ŠVS Bratislava**  
Ing. Zuzana Onderiková  
[zuzana.onderikova@svsba.sk](mailto:zuzana.onderikova@svsba.sk)  
02/69 295 501
- **CVTI SR - ŠVS Bratislava**  
Ing. František Putera  
[frantisek.putera@svsba.sk](mailto:frantisek.putera@svsba.sk)  
02/69 295 502

### Konzultácie k odbornoparadenským službám súvisiacich s administráciou

- **RÚŠS v Bratislave**  
PaedDr. Anna Gabron  
[anna.gabron@russ-ba.sk](mailto:anna.gabron@russ-ba.sk)  
02/322 26 206
- **RÚŠS v Trnave**  
RNDr. Eva Huttová  
[eva.huttova@russ-tt.sk](mailto:eva.huttova@russ-tt.sk)  
033/32 26 505
- **RÚŠS v Trenčíne**  
Mgr. Jarmila Rajnincová  
[jarmila.rajnincova@russ-tn.sk](mailto:jarmila.rajnincova@russ-tn.sk)  
032/32 26 805
- **RÚŠS v Nitre**  
PaedDr. Ingrid Hrnčárová  
[ingrid.hrncarova@russ-nr.sk](mailto:ingrid.hrncarova@russ-nr.sk)  
037/32 26 406
- **RÚŠS v Žiline**  
PhDr. Janka Eldesová  
[janka.eldesova@russ-za.sk](mailto:janka.eldesova@russ-za.sk)  
041 /32 26 713
- **RÚŠS v Banskej Bystrici**  
PaedDr. Kamila Strapková  
[kamila.strapkova@russ-bb.sk](mailto:kamila.strapkova@russ-bb.sk)  
048/32 26 319
- **RÚŠS v Prešove**  
Mgr. Marta Iličková  
[marta.ilickova@russ-po.sk](mailto:marta.ilickova@russ-po.sk)  
051/32 26 912
- **RÚŠS v Košiciach**  
RNDr. Martin Kotlár PhD., MBA, LL.M.,  
MSc., MPH  
[martin.kotlar@russ-ke.sk](mailto:martin.kotlar@russ-ke.sk)  
055/32 26 616